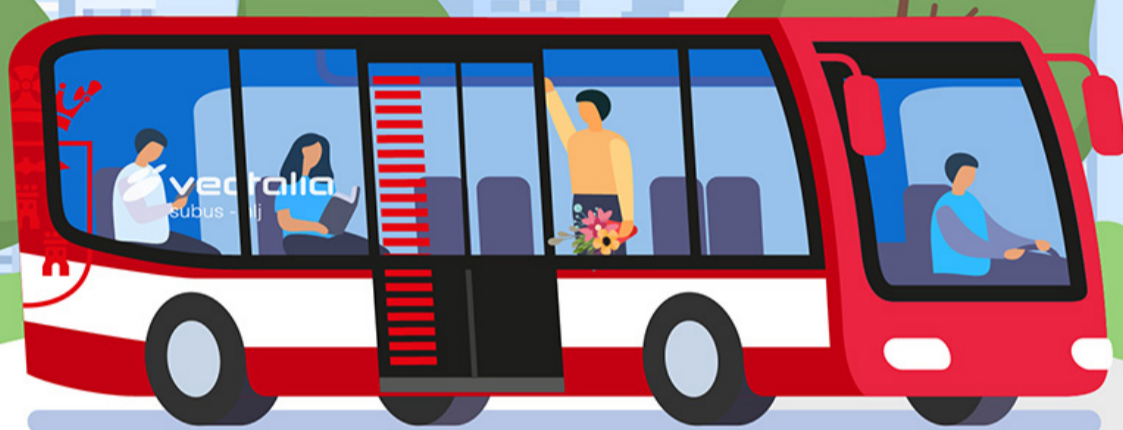


# HORARIO ESPECIAL 2024

SERVICIO CEMENTERIO · LÍNEA G



DOM  
20  
OCTUBRE

De 08:30 h (\*) a 13:30 h (\*\*)  
Servicio de autobús cada 15 minutos

SÁB  
26  
OCTUBRE

De 08:30 h (\*) a 19:00 h (\*\*)  
Servicio de autobús cada 15 minutos

DOM  
27  
OCTUBRE

De 08:30 h (\*) a 19:00 h (\*\*)  
Servicio de autobús cada 10 minutos

LUN  
28  
OCTUBRE

De 08:30 h (\*) a 19:00 h (\*\*)  
Servicio de autobús cada 30 minutos

MAR  
29  
OCTUBRE

De 08:30 h (\*) a 19:00 h (\*\*)  
Servicio de autobús cada 30 minutos

MIÉ  
30  
OCTUBRE

De 08:30 h (\*) a 19:00 h (\*\*)  
Servicio de autobús cada 30 minutos

JUE  
31  
OCTUBRE

De 08:30 h (\*) a 19:00 h (\*\*)  
Servicio de autobús cada 30 minutos

VIE  
01  
NOVIEMBRE

De 08:30 h (\*) a 19:00 h (\*\*)  
Servicio de autobús cada 10 minutos

(\*) La **PRIMERA SALIDA** se efectúa desde la parada de autobús de la **Calle San Agustín N°5** a la hora indicada.

(\*\*) La **ÚLTIMA SALIDA** se efectúa desde el **cementerio** a la hora indicada

Todos los servicios tendrán su **inicio y final** en la parada de autobús situada en:  
**Calle San Agustín N° 5**

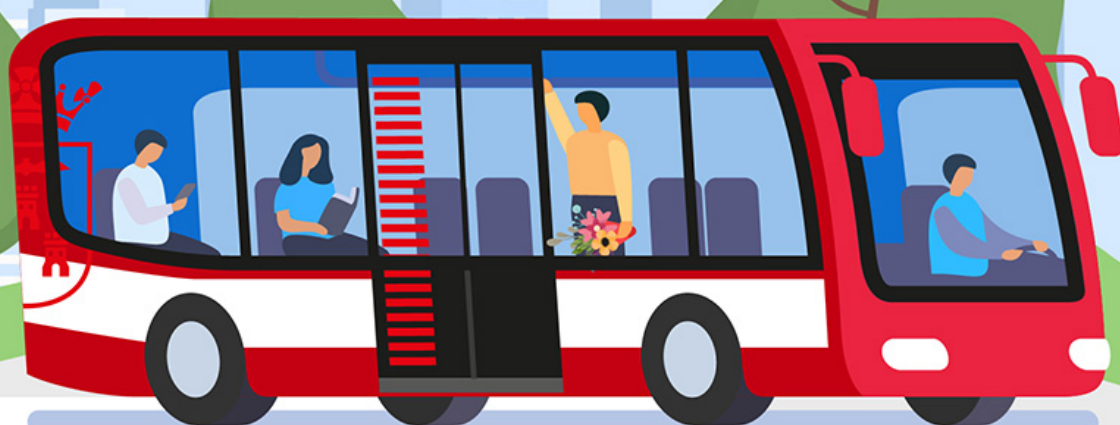
El precio del billete será el actualmente vigente y serán válidos todos los títulos de transporte de la red de autobús urbano de la ciudad de Albacete.



Ayuntamiento  
**ALBACETE**

# LÍNEA ESPECIAL 2024

FESTIVIDAD DE TODOS LOS SANTOS



DOM  
**27**  
OCTUBRE

De 08:30 h (\*) a 19:00 h (\*\*)  
Servicio de autobús cada 15 minutos

VIE  
**01**  
NOVIEMBRE

De 08:30 h (\*) a 19:00 h (\*\*)  
Servicio de autobús cada 15 minutos

## PARADAS DE SUBIDA Y BAJADA

PASEO DE LA CIRCUNVALACIÓN 93 (línea F)

CEMENTERIO

## PARADAS SOLO DE SUBIDA (SENTIDO HACIA CEMENTERIO)

C/ BENAVENTE - RECINTO FERIAL (frente 6)  
(Parada común línea A)

C/ LA RODA - COLEGIO CRISTÓBAL COLÓN  
(Parada común línea B)

## PARADAS SOLO DE BAJADA (DESDE EL CEMENTERIO)

C/ LA RODA 31 (parada común líneas B y E)

C/ BENAVENTE 20 (para común líneas A y E)

(\*) La **PRIMERA SALIDA** se efectúa desde la **PARADA DE AUTOBÚS DE LA LÍNEA F** situada en Paseo de la Circunvalación 93 a la hora indicada

(\*\*) La **ÚLTIMA SALIDA** se efectúa desde el **Cementerio** a la hora indicada

Todos los servicios tendrán inicio y final en la parada de autobús de la **LÍNEA F** situada en:  
**Paseo de la Circunvalación 93**

El precio del billete será el actualmente vigente y serán válidos todos los títulos de transporte de la red de autobús urbano de la ciudad de Albacete.